

Index

Deutsch:

Akku Bohrmaschine	ACCU.3
Zubehör	ACCU.4
Bohrer und Fräser	ACCU.7
Hirschner Drähte	ACCU.8
Bohrer / AO	ACCU.9
Flexible Fräser	ACCU.10
Acetabulum Fräser	ACCU.11
Sägen	ACCU.12
Technische Daten	ACCU.16

Englisch:

Battery Driven Drill	ACCU.3
Accessories	ACCU.4
Drill Bits and Reamer	ACCU.7
Hirschner Wires	ACCU.8
Drill Bits / AO	ACCU.9
Flexible Reamers	ACCU.10
Acetabulum Reamers	ACCU.11
Sawing	ACCU.12
Technical Data	ACCU.16





AHKKU BOHRMASCHINEN SYSTEM

BATTERY DRIVEN DRILL SYSTEM



Akku Bohrmaschinen System Battery Driven Drill System



- 14-806** Akku-Bohrmaschine mit Jacobs Futter (enthalten 1 Stück : 14-807 / 14-830)
Battery-driven drill with Jacobs chuck: (include 1 piece : 14-807 / 14-830)



- 14-807** Akku-Bohrmaschine mit Verschußdeckel (ohne Akku)
Battery-driven drill with closure cover (without battery)





Akku Bohrmaschinen System Battery Driven Drill System

Übersicht von Zubehör :
Overview for accessories :



14-810	Akku Battery
---------------	-----------------



14-814	Ladegerät / Tisch für 1 Batterie	220 V
	Charger / bench for 1 batterie	220 V

14-815	Ladegerät / Tisch für 1 Batterie	110 V
	Charger / bench for 1 batterie	110 V



14-816	Ladegerät / Tisch für 2 Batterien	220 V
	Charger / bench for 2 batteries	220 V

14-817	Ladegerät / Tisch für 2 Batterien	110 V
	Charger / bench for 2 batteries	110 V

Übersicht von Zubehör :
Overview for accessories :



14-830 Jacobs Dreibackenfutter bis \varnothing 7,0 mm für Rund - und Dreikantschäfte mit Spannschlüssel
Concentric Jacobs chuck up to \varnothing 7,0 mm for round and triangular shanks with chuck key



14-842 Schnellspannfutter für Bohrdrähte von \varnothing 0,8 mm bis \varnothing 3,0 mm
Quick-action chuck for drill wires from \varnothing 0,8 mm up to \varnothing 3,0 mm



14-862 Adapter für AO-Ansätze / Aesculap-Ansätze
Adaptor for AO and Aesculap attachments



14-864 Adapter für DIN Ansätze
Adaptor for DIN attachments



14-834 Fräseraufsatz für Acetabulum-Fräsen und Markraumbohren (100 U/min.)
Chuck for acetabular and intramedullary reaming (100 r/min.)



14-836 Oszillierende Säge Standardaufnahme für Sägeblätter AO
Oscillating saw standard connection for saw AO



14-811 Steriltrichter für Akku 14-810
Sterilizing funnel for battery 14-810



15-1500 Sterilisationsbehälter
Container

14-868 Siebschaleneinsatz (2 Stück)
Tray Set (2 pieces)

14-843 Hülse für Kirschnerdrähte
Sleeve for Kirschner wires



14-830 Jacobs Dreibackenfutter bis \varnothing 7,0 mm für Rund - und Dreikantschäfte mit Spanschlüssel
Concentric Jacobs chuck up to \varnothing 7,0 mm for round and triangular shanks with chuck key



Drill Bits Cannulated hole \varnothing 2.1 mm Length 150 mm (recommended)
Kannulierter Bohrer Bohrung \varnothing 2,1 mm Länge 150 mm (empfohlen)

Cat. No.	\varnothing mm
1-1861	3,5
1-1862	4,0
1-1863	4,8



Drill Bits Length 150 mm (recommended)
Bohrer Länge 150 mm (empfohlen)

Cat. No.	\varnothing mm
1-1864	2,7
1-1865	3,5
1-1866	4,0
1-1867	4,8



Twist Drills Length 305 mm
Kalibrierter Bohrer Länge 305 mm

Cat. No.	\varnothing mm
1-1869	3,5
1-1870	4,0
1-1871	4,8



1-1901 Tapered Reamer, cannulated \varnothing 15.5 mm for Femoral MFN. / DNS. - U/R Nails
Kannulierter Formfräser \varnothing 15,5 mm für Femur MFN. / DNS.- U/R Nägel

1-1906 Tapered Reamer, cannulated \varnothing 13.5 mm for Femoral MFN. / DNS. - U/R Nails
Kannulierter Formfräser \varnothing 13,5 mm für Femur MFN. / DNS.- U/R Nägel



1-1908 Cannulated Reamer \varnothing 9.0 mm
Kannulierter Stufenfräser \varnothing 9,0 mm



Akku Bohrmaschinen System Battery Driven Drill System



14-842 Schnellspannfutter für Bohrdrähte von \varnothing 0,8 mm bis \varnothing 3,0 mm
Quick-action chuck for drill wires from \varnothing 0,8 mm up to \varnothing 3,0 mm

Kirschner Wires

Point	Trocar	Trocar
Shaft End	round	Trocar
Length	310 mm	310 mm
\varnothing 1.0 mm	7-120	7-140
\varnothing 1.2 mm	7-121	7-141
\varnothing 1.4 mm	7-122	7-142
\varnothing 1.5 mm	7-123	7-143
\varnothing 1.6 mm	7-124	7-144
\varnothing 1.8 mm	7-126	7-145
\varnothing 2.0 mm	7-127	7-146
\varnothing 2.2 mm	7-128	7-147
\varnothing 2.5 mm	7-129	7-148
\varnothing 3.0 mm	7-130	

Point	Trocar	Trocar	Trocar
Shaft End	round	round	Trocar
Length	70 mm	150 mm	150 mm
\varnothing 0.8 mm	7-200	7-250	7-280
\varnothing 1.0 mm	7-201	7-252	7-282
\varnothing 1.2 mm		7-254	7-284
\varnothing 1.4 mm		7-256	7-286
\varnothing 1.5 mm	7-208	7-258	7-288
\varnothing 1.6 mm		7-260	7-290
\varnothing 1.8 mm		7-262	7-292
\varnothing 2.0 mm		7-264	7-294
\varnothing 2.2 mm		7-266	7-296
\varnothing 2.5 mm	7-210	7-268	7-298
\varnothing 3.0 mm		7-270	

Kirschner Wires with thread and trocar points, round end

	Diameter	Length	Threaded Length
7-310	1.6 mm	150 mm	5 mm
7-312	1.6 mm	150 mm	15 mm
7-314	2.0 mm	150 mm	15 mm
7-316	2.0 mm	200 mm	15 mm
7-318	2.5 mm	200 mm	15 mm
7-320	2.5 mm	230 mm	20 mm



14-862 Adapter für AO-Ansätze / Aesculap-Ansätze
Adaptor for AO and Aesculap attachments



Drill Bits

ø mm	AO shaft	Length mm	round shaft	Length mm
1.1	9-010	60 / 35	9-040	45 / 30
1.5	9-012	85 / 60	9-042	70 / 55
2.0	9-014	100 / 75	9-044	85 / 70
2.5	9-016	110 / 85	9-046	95 / 80
2.7	9-018	100 / 75	9-048	85 / 70
3.2	9-020	145 / 120	9-050	130 / 115
3.2	9-021	195 / 170	9-051	180 / 165
3.5	9-022	100 / 85	9-052	95 / 80
3.5	9-023	195 / 170	9-053	180 / 165
4.5	9-026	145 / 120	9-056	130 / 115
4.5	9-027	195 / 170	9-057	180 / 165



Taps

for screws ø mm	AO shaft	T-bar
1.5 dental	9-071	
2.0 dental	9-072	
2.7	9-073	9-060
3.5 thread pitch 1.25	9-074	9-062
3.5 thread pitch 1.75	9-075	9-064
4.0 thread pitch 1.75	9-076	9-065
4.5 short thread	9-077	
4.5 long thread	9-078	9-068
6.5	9-079	9-070



Akku Bohrmaschinen System Battery Driven Drill System



14-864 Adapter für DIN Ansätze
Adaptor for DIN attachments



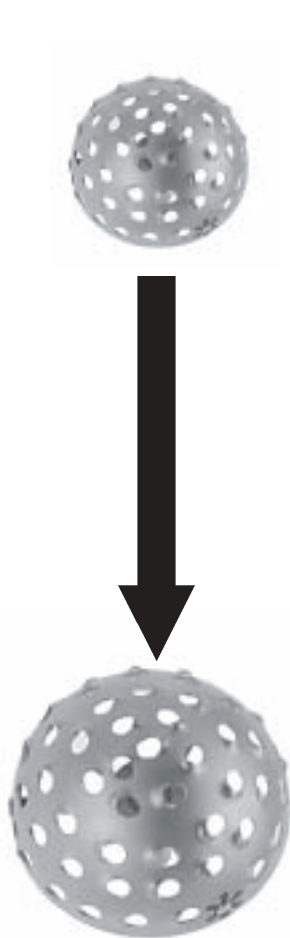
Flexible Medullary Reamer (Aesculap Drive Connection DIN 58809)

∅	6,0 mm 1-1002	6,5 mm 1-1004	7,0 mm 1-1006	7,5 mm 1-1008	8,0 mm 1-1010	8,5 mm 1-1012	9,0 mm 1-1014	9,5 mm 1-1016	
∅	10,0 mm 1-1018	10,5 mm 1-1020	11,0 mm 1-1022	11,5 mm 1-1024	12,0 mm 1-1026	12,5 mm 1-1028	13,0 mm 1-1030	13,5 mm 1-1032	14,0 mm 1-1034
∅	14,5 mm 1-1036	15,0 mm 1-1038	15,5 mm 1-1040	16,0 mm 1-1042	16,5 mm 1-1044	17,0 mm 1-1046	17,5 mm 1-1048	18,0 mm 1-1050	



14-834 Fräseraufsatz für Acetabulum-Fräsen und Markraumbohren (100 U/min.)
Chuck for acetabular and intramedullary reaming (100 r/min.)

Acetabulum-Fräser-System
Acetabulum Reamer System



Fräseraufsatz mit Schnellverschluss
Reamer with quick locking device

11-3440	ø 40 mm
11-3442	ø 42 mm
11-3444	ø 44 mm
11-3446	ø 46 mm
11-3448	ø 48 mm
11-3450	ø 50 mm
11-3452	ø 52 mm
11-3454	ø 54 mm
11-3456	ø 56 mm
11-3458	ø 58 mm
11-3460	ø 60 mm
11-3462	ø 62 mm
11-3464	ø 64 mm



Standard
AO Ansatz

11-3470

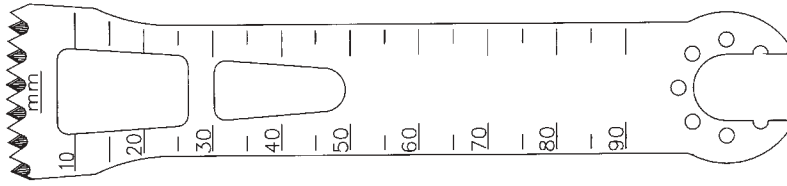


11-3472

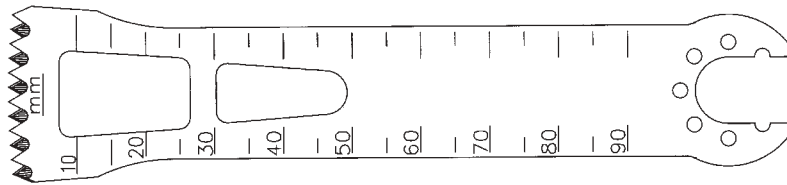
Acetabulumfräser:
Die Fräseraufsätze werden **schlüssellos** mit dem Fräseschaft gekuppelt. Es ist nur ein Schaft für das System erforderlich.

Acetabulum reamer:
The reamer heads are coupled with shafts **without a key**. Only one shaft is necessary for the system.

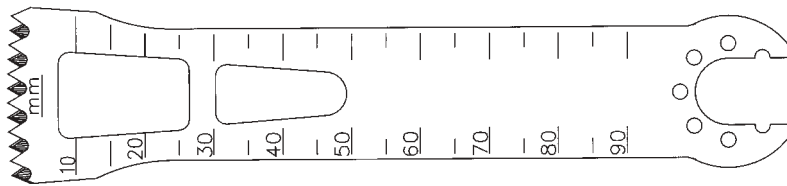
SYNTHESES / AO SODEM	Schneidentiefe	Schneidenbreite	Materialdicke	Schnittstärke
	Depth	Width	Material Thickness	Cutting Thickness



14-2010	mm	90.0	19.05	1.27	1.37
	in.	3.60	0.75	0.050	0.054



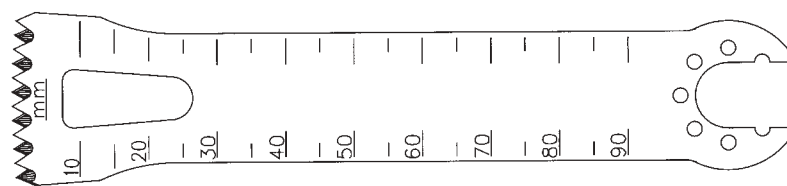
14-2012	mm	90.0	25.4	1.47	1.47
	in.	3.60	1.00	.058	.058



14-2014	mm	90.0	25.4	1.19	1.19
	in.	3.60	1.00	.047	.047



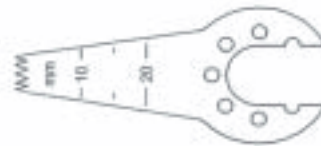
14-2016	mm	90.0	25.4	.89	1.00
	in.	3.60	1.00	.035	.039



14-2018	mm	90.0	25.4	1.00	1.00
	in.	3.60	1.00	.039	.039

Oszillierende Sägeblätter / geschränkt
 Oscillating Saw Blades / crossed
 „Synthes / AO“
Sagittal Saw Blades for Hip-Protetic

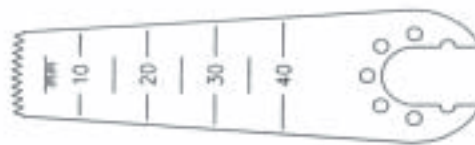
SYNTHESES / AO SODEM	Schneidentiefe	Schneidenbreite	Materialdicke	Schnittstärke
	Depth	Width	Material Thickness	Cutting Thickness



14-2030	mm	27,0	6,0	0,4	0,6
	in.	1.06	0.24	0.016	0.024



14-2034	mm	23,0	14,0	0,4	0,58
	in.	0.91	0.55	0.016	0.023



14-2038	mm	48,0	14,0	0,4	0,66
	in.	1.89	0.55	0.016	0.026



14-2042	mm	48,0	27,0	0,4	0,66
	in.	1.89	1.06	0.016	0.026



14-2044	mm	68,0	27,0	0,6	0,81
	in.	2.68	1.06	0.024	0.032

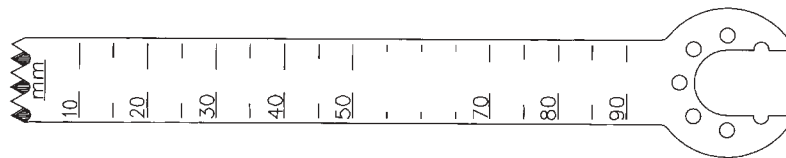


Akku Bohrmaschinen System Battery Driven Drill System

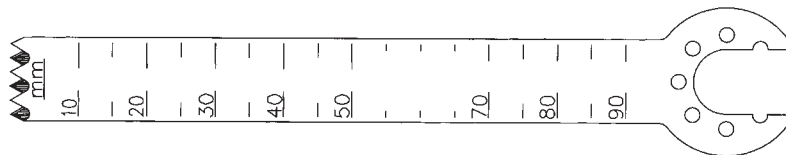


14-836 Oszillierende Säge Standardaufnahme für Sägeblätter AO
Oscillating saw standard connection for saw AO

SYNTHESES / AO SODEM	Schneidentiefe	Schneidenbreite	Materialdicke	Schnittstärke
	Depth	Width	Material Thickness	Cutting Thickness



14-2020	mm	90.0	13.0	1.27	1.37
	in.	3.60	.50	.050	.054



14-2022	mm	90.0	13.0	.89	1.00
	in.	3.60	.50	.035	.039

Technische Daten

Technical Data:





Akku Bohrmaschinen System Battery Driven Drill System

Empfohlene Basis Grundaustattung Recommended basic equipment	
1 St. 1 Pcs.	14-807 Akku - Bohrmaschine mit Verschußdeckel Battery-driven drill with closure cover
2 St. 2 Pcs.	14-810 Akku Battery
1 St. 1 Pcs.	14-814 Ladegerät / Tisch Charger / bench
1 St. 1 Pcs.	14-830 Dreibackenfutter bis ø 7,0 mm für Rund- und Dreikantschäfte mit Spannschlüssel Concentric chuck up to ø 7.0 mm for round and triangular shanks with chuck key

Technische Daten für **14-807** Akku-Bohrmaschine mit Verschußdeckel

Gerätetyp: Typ BF	Akku - Bohrmaschine 14-807
Spannung:	9,6 Volt
Nennkapazität des Akkus 14-810:	1,2 Ah
Drehzahl:	630 U / min
Max. Drehmoment:	6,5 Nm
Gewicht inkl. Akku:	1250 Gramm
Motorleistung:	70 Watt
Typ gemäß Richtlinie der EN 60601-1-2:1993 EN 60601-1:1990 + A1:1993 + A2:1995 MED.UMW Schutzart nach DIN EN 529	IP66

Technical data for **14-807** Battery-driven drill with closure cover:

Equipment type: type BF	Battery-driven drill 14-807
Voltage:	9,6 V
Rated capacity of 14-810 battery:	1,2 Ah
Speed:	630 rev / min
Max. torque:	6,5 Nm
Weight incl. Battery:	1250 grams
Motor output:	70 W
Type as per guideline of: EN 60601-1-2:1993 EN 60601-1:1990 + A1:1993 + A2:1995 MED.UMW Schutzart nach DIN EN 529	IP66

Akku Bohrmaschinen System Battery Driven Drill System



Technische Angaben zu Akku 14-810

Akku 14-810 ist ein Ni MH (Nickelmetallhydrid) - Akku Typ: VA AA
Bei normaler Belastung: 1,2 V - 1250 mAh 125 mA - 16h
Bei hoher Belastung: 1250 mA - 1,2 h

Technical data for battery 14-810

The battery 14-810 is a Ni MH (nickel metal hydrid) battery Typ: VA AA
Under normal load levels: 1,2 V - 1250 mAh 125 mA - 16h
With high loads: 1250 mA - 1,2 h

Technische Daten zu Ladegerät 14-814 / 14-815 / 14-816

Gerätetyp:	Ladegerät 14-814 / 14-815
Nennspannung:	230 Volt / 110 Volt
Nennfrequenz:	50 Hz
Nennaufnahme:	14 VA
Nenenausgangsspannung:	12 V
Nenenausgangsstrom:	1100 mA max.
Schutzklasse	II
Schutzart nach DIN EN 529	IPX0

Technical data for charger 14-814 / 14-815

Equipment type	Charger 14-814
Rated voltage:	230 V
Rated frequency:	50 Hz
Rated input:	14 VA
Rated output voltage:	12 V
Rated output current:	1100 mA max.
Protection class:	II
Protection type as per DIN EN 529	IPX0

Technische Änderungen vorbehalten
Technical features are subject to change
Cambios técnicos reservados
Ci riserviamo il diritto di modifiche tecniche



erbrich - instrumente GmbH
Eugenstr. 33 · D-78532 Tuttlingen
Tel.: +49 74 61 / 96 57 30
Fax: +49 74 61 / 9657 320
E-mail: erbrich-instruments@t-online.de
Website: www.erbrich-instruments.com

